

POURQUOI JOUER AUX ÉCHECS

LES ECHECS ACTIVITÉ D'ÉVEIL !

Raisonnement, concentration, attention, esprit d'analyse, sens de l'anticipation, rigueur, logique, imagination créative... et plaisir.



Le jeu d'Échecs est tout cela à la fois.

Par le jeu l'enfant fortifie ses notions scolaires.

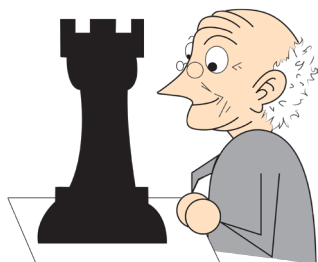
Les Echecs contribuent à la formation intellectuelle et morale de l'enfant.

LES ECHECS ACTIVITÉ DE MAINTIEN !

Mémorisation, réflexion, calcul, discernement, vivacité, acuité, clairvoyance, jugement, analyse... et rencontres !

La pratique du jeu d'Échecs est aussi cela.

Ce loisir convivial, en même temps qu'une gymnastique de l'esprit, contribue à entretenir les facultés intellectuelles de l'adulte.



LA TOUR DU CHÂTEAU

MAISON POUR TOUS
64310 SAINT-PÉE-SUR-
NIVELLE

TEL : 05 59 85 95 86

SITE INTERNET :
<http://latourduchateau.fr>

OUVERT
TOUS LES SAMEDIS
APRÈS-MIDI

Association loi 1901 agréée par le Ministère de
la Jeunesse et des Sports.
Membre de la Fédération Française des Echecs

CLUB ECHECS SAINT-PÉE



Les échecs vous attirent ...
Venez nous rejoindre !



Initiation, Jeu, Compétition
Cours Adultes et Enfants

TARIFS ET COTISATIONS

JEUNES

Adhésion + Licence
compétition : 40 €

ADULTES

Adhésion + Licence
compétition : 80 €

Adhésion sans Licence
compétition :
50 €

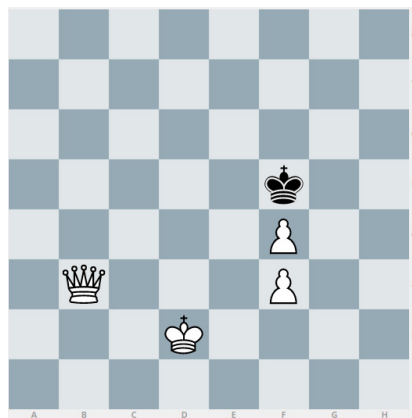
COURS COLLECTIFS
D'INITIATION :
30 € par trimestre

UN CLUB POUR VOUS

UN CLUB POUR TOUS ...

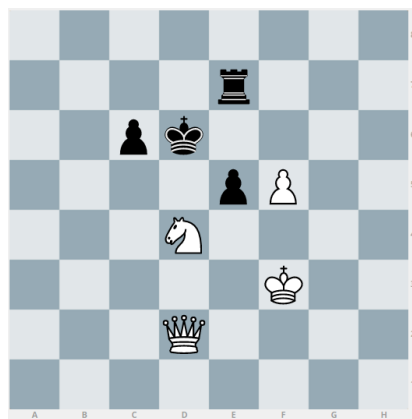
A - Les Blancs jouent et font Mat en 1 Coup.

Difficulté : FACILE



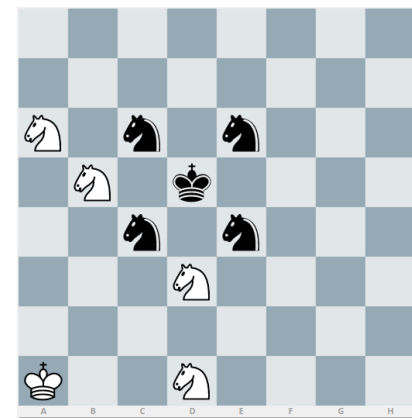
B - Les Blancs jouent et font Mat en 1 Coup.

Difficulté : MOINS FACILE

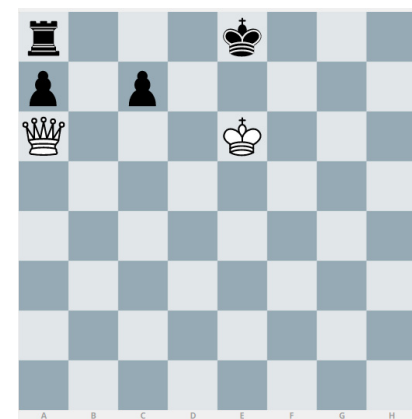


C - Les Blancs jouent et font Mat en 2 Coups.

Difficulté : MOYENNE



D - Les Blancs jouent et font Mat en 2 Coups.
- après avoir indiqué pourquoi le grand roque
est impossible



Solution :
A - La Dame fait échec et mat en f7 (le Roi noir ne peut ni prendre ni fuir).
B - Le Cavalier va en e6 ce qui permet à la Dame de donner échec (échec à la découverte) toutes les cases de fuite du Roi noir sont contrôlées.

Solution :
C - Roi blanc va en a2 (petit coup d'attente, coup clé) sur n'importe quel coup noir les Blancs matent avec l'un des Cavaliers
D - Dame va en a1 puis sur n'importe quel coup Noir la Dame fait échec et mat en h8
Le dernier coup Noir est forcément un coup de Tour ou de Roi, d'où l'impossibilité de roquer.